

**ŚWIADOMOŚĆ WYBRANYCH GRUP
SPOŁECZNYCH W ZAKRESIE CHORÓB
ODKLESZCZOWYCH I MOŻLIWOŚCI
ZAPOBIEGANIA IM**

**Dr inż. Małgorzata Woźnicka
Katedra Użytkowania Lasu
Instytut Nauk Leśnych, SGGW**

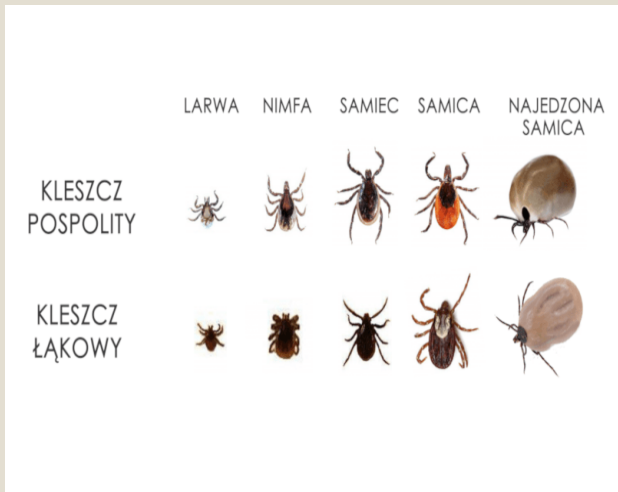
KLESZCZE

- Występowanie - stanowiska o średniej i dużej względnej wilgotności powietrza od 80 do 100% w lasach liściastych, mieszanych z silnie rozwiniętym podszyciem i runem, na obrzeżach lasów, łąkach śródleśnych, pastwiskach w pobliżu lasów;
- 700 (900) gatunków kleszczy na świecie (Argasidae, Ixodidae);
- 19 – 21 gatunków kleszczy w Polsce;



KLESZCZE

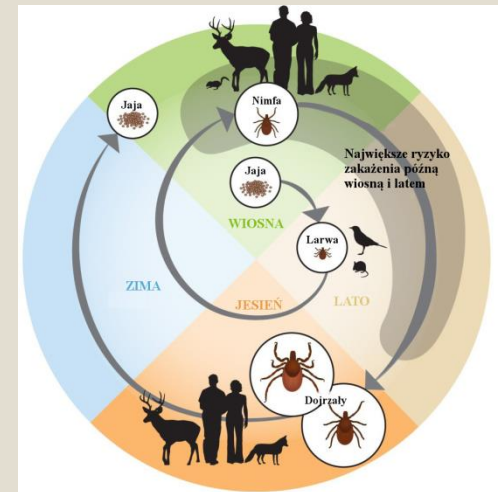
- *Ixodes ricinus* (kleszcz pospolity) oraz *I. persulcatus* (kleszcz tajgowy) to rezerwuary dla wielu wirusów oraz bakterii; kleszcz łąkowy (*Dermacentor reticulatus*)
- 4 stadia rozwojowe;



<https://doggiestyle.pl/>



<https://www.pesticidy.ru/>



<https://biobalance.pl/kleszcze/>

CHOROBY PRZENOSZONE PRZEZ KLESZCZE

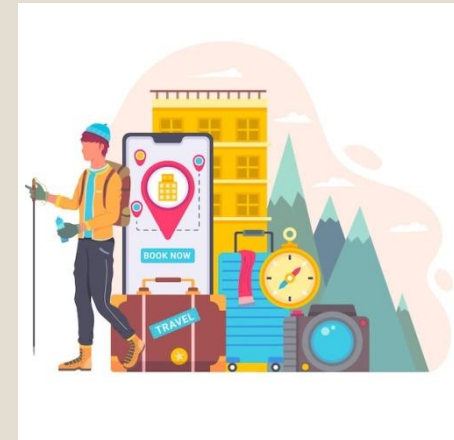
- Borelioza - powodowana przez 5 gatunków bakterii z rodziny Borrelia: *B. afzelii*, *B. garinii*, *B. burgdorferi*, *B. spielmanii*;
- Kleszczowe zapalenie mózgu i opon mózgowych - wirus z rodziny Flaviviridae;
- Anaplazmoza granulocytarna - powodowana przez bakterie Gram-ujemne *Anaplasma phagocytophilum*
- Babeszjoza - wywoływana przez pierwotniaki z rodzaju *Babesia*;
- Bartonelloza - wywoływanych przez bakterie z rodzaju *Bartonella*;
- Tularemia - wywołana przez bakterie *Francisella tularensis*;
- Gorączka Q - wywołana przez Gram-ujemne riketsje *Coxiella burnetii*;

KOINFEKCJE

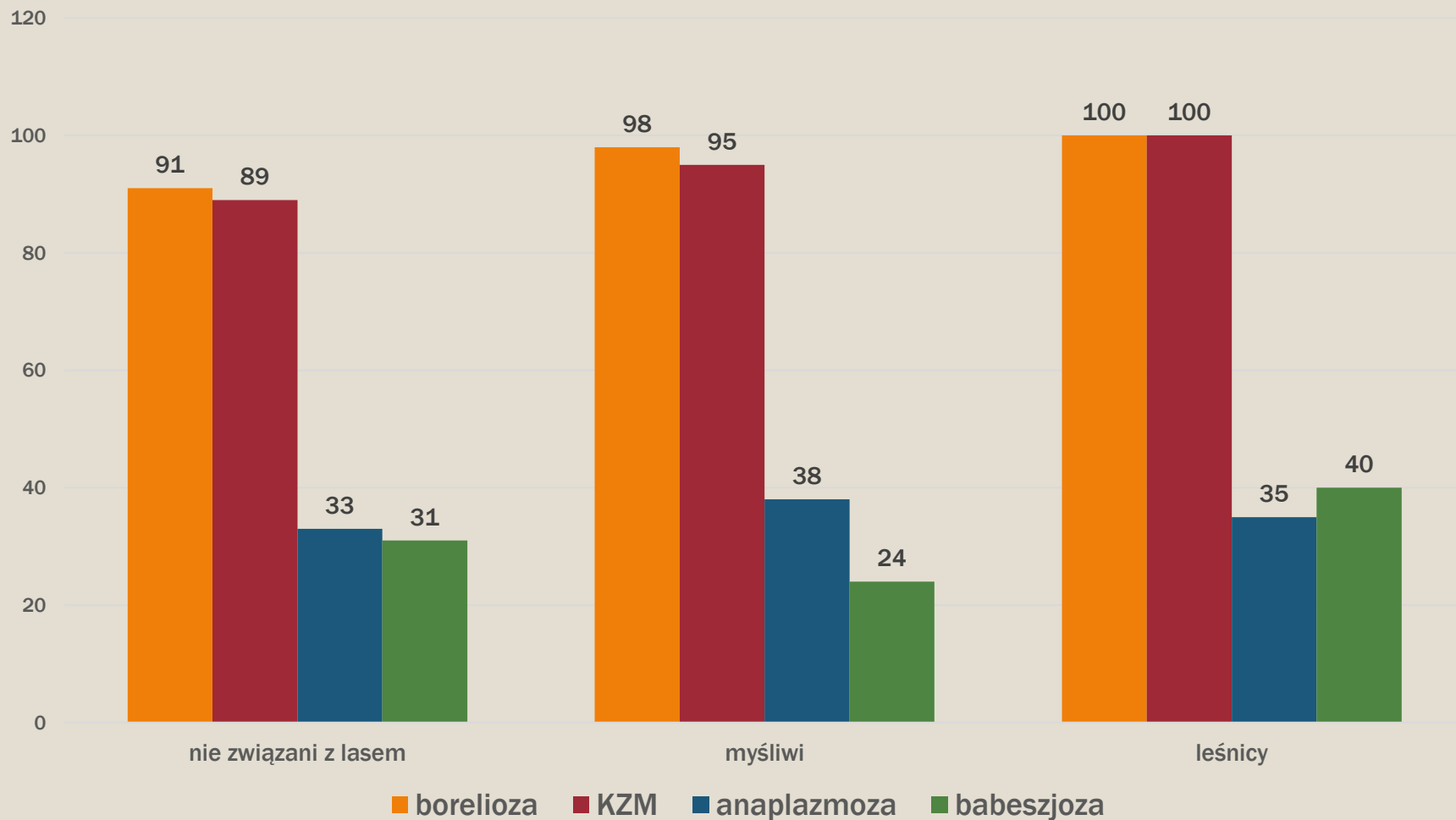
- Badanie przeprowadzone u 3000 pacjentów z przewlekłą boreliozą wykazało, że ponad 50% miało koinfekcje, a 30% zgłosiło dwie lub więcej koinfekcji.
- Najczęstsze koinfekcje to Babesia (32%), Bartonella (28%), Ehrlichia (15%), Anaplazma (5%) i Tularemia (1%).

ZACHOROWANIA NA CHOROBY ODKLESZCZOWE

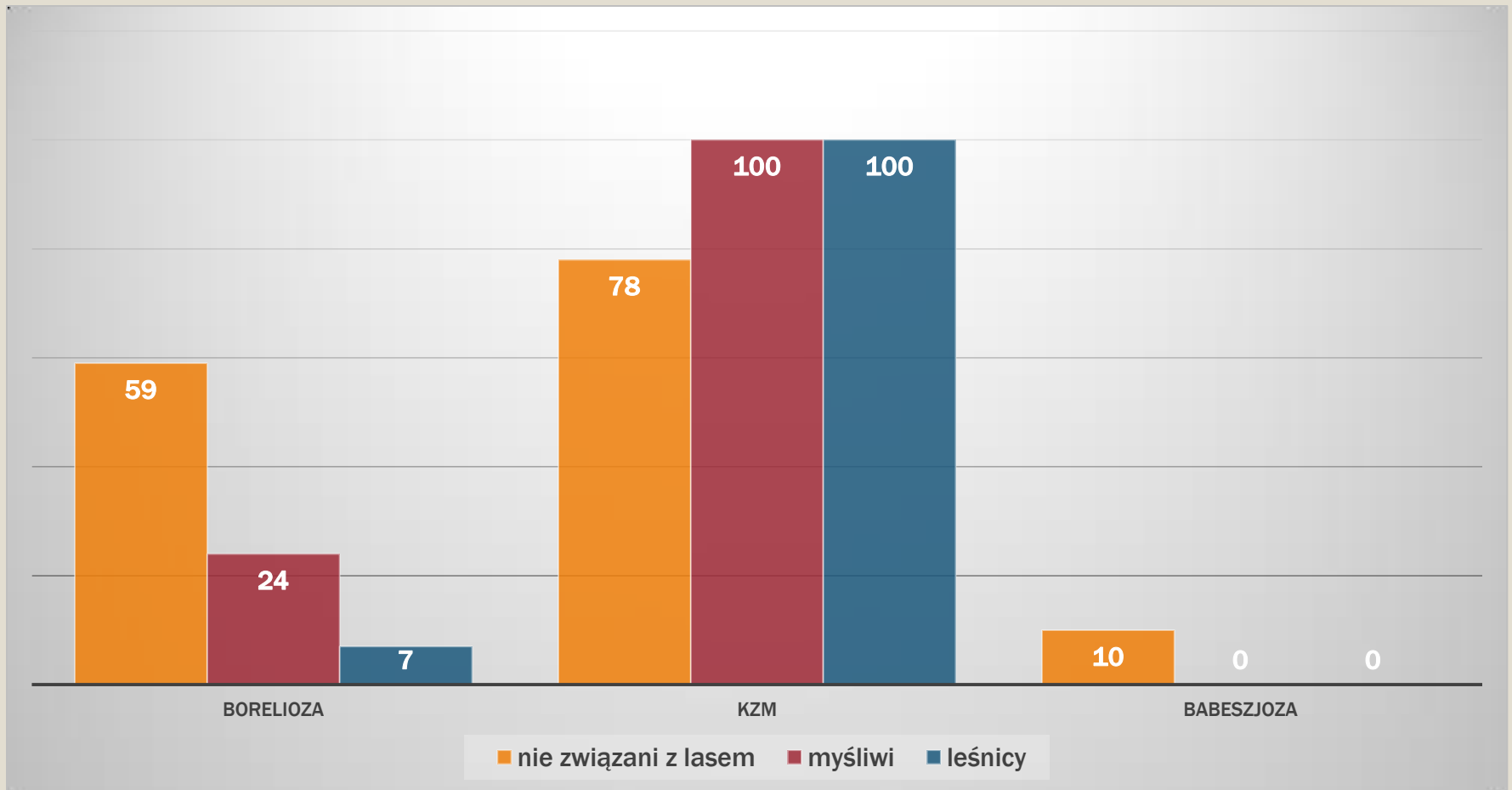
- Borelioza (2021 rok) – **12500** przypadków
- Wirusowe zapalenie mózgu (2021 rok) – **210** przypadków
- Choroby zawodowe przenoszone przez kleszcze(2022 rok) – **326** przypadków
 - 308 – borelioza
 - 18 – wirusowe zapalenie mózgu



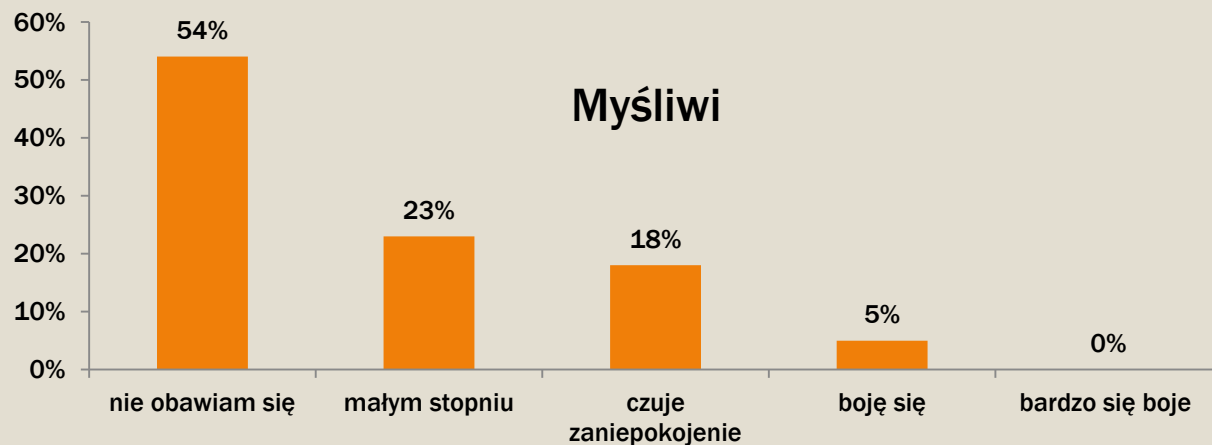
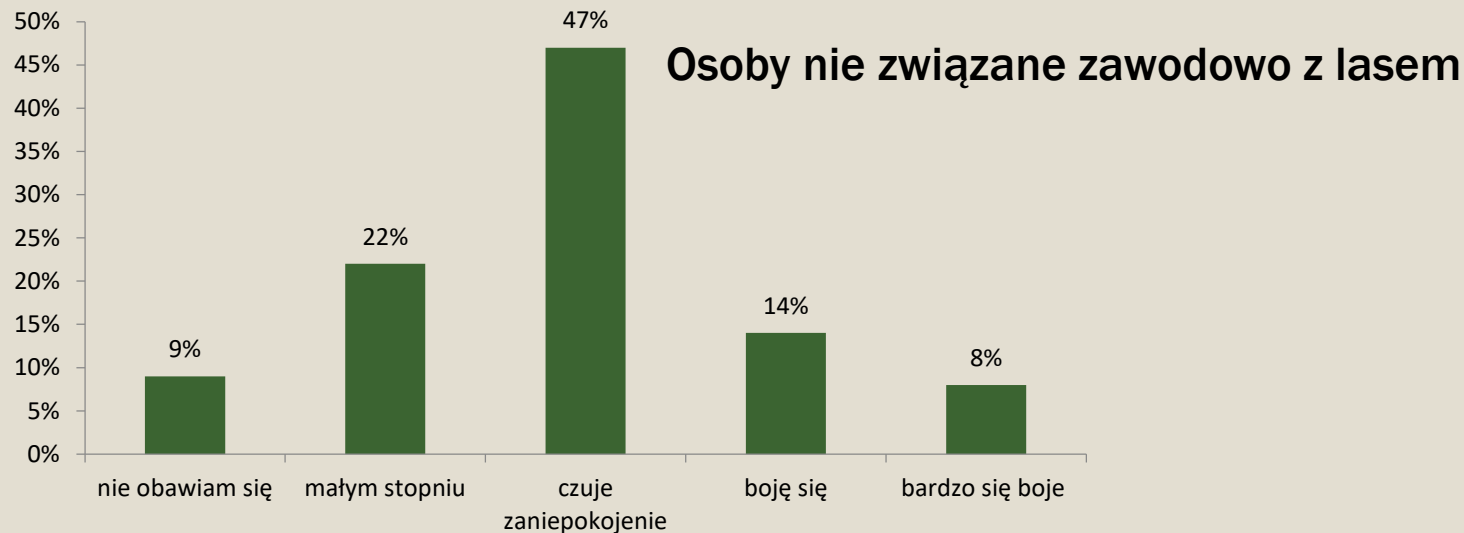
ROZPOZNAWALNOŚĆ CHORÓB ODKLESZCOWYCH



ŚWIADOMOŚĆ MOŻLIWOŚCI STOSOWANIA SZCZEPIEŃ OCHRONNYCH

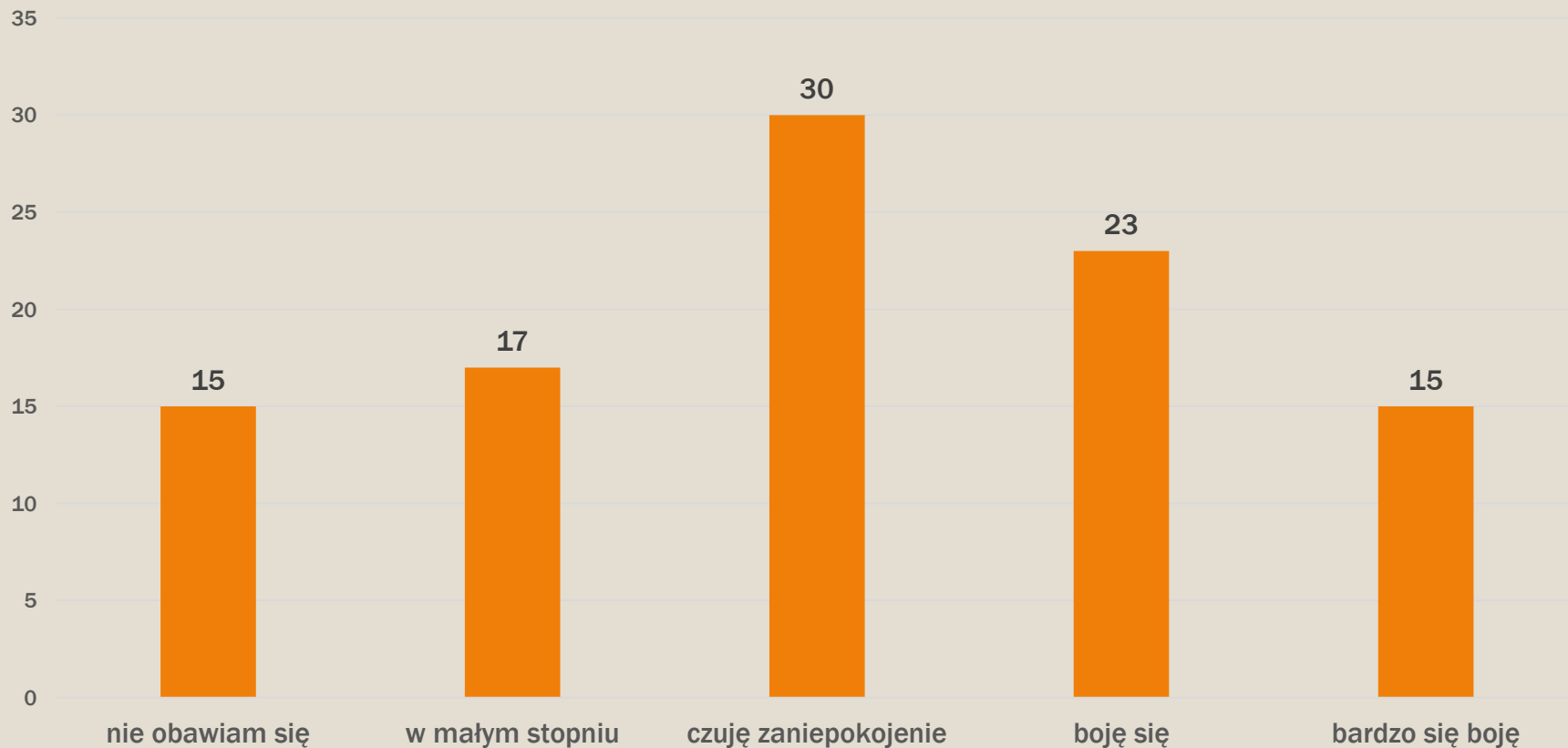


LĘK PRZED UKĄSZENIEM PRZEZ KLESZCZA



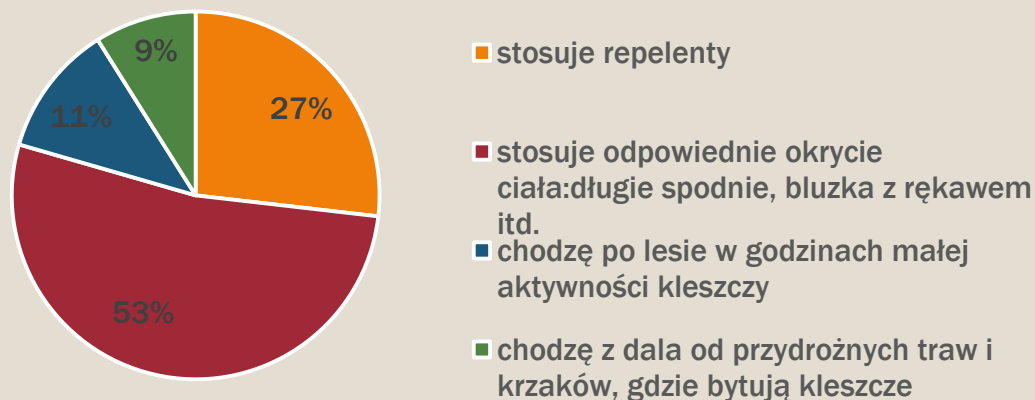
LĘK PRZED UKĄSZENIEM PRZEZ KLESZCZA

leśnicy

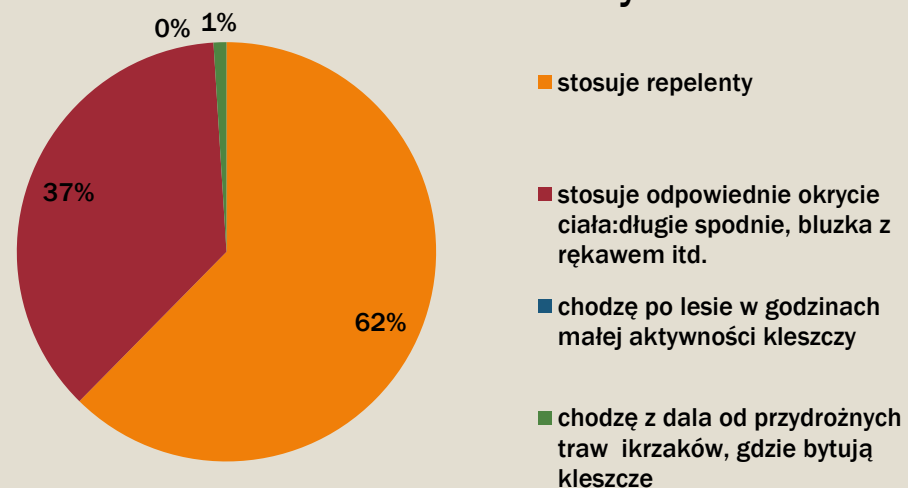


STOSOWANIE ŚRODKÓW OCHRONY PRZED KLESZCZAMI

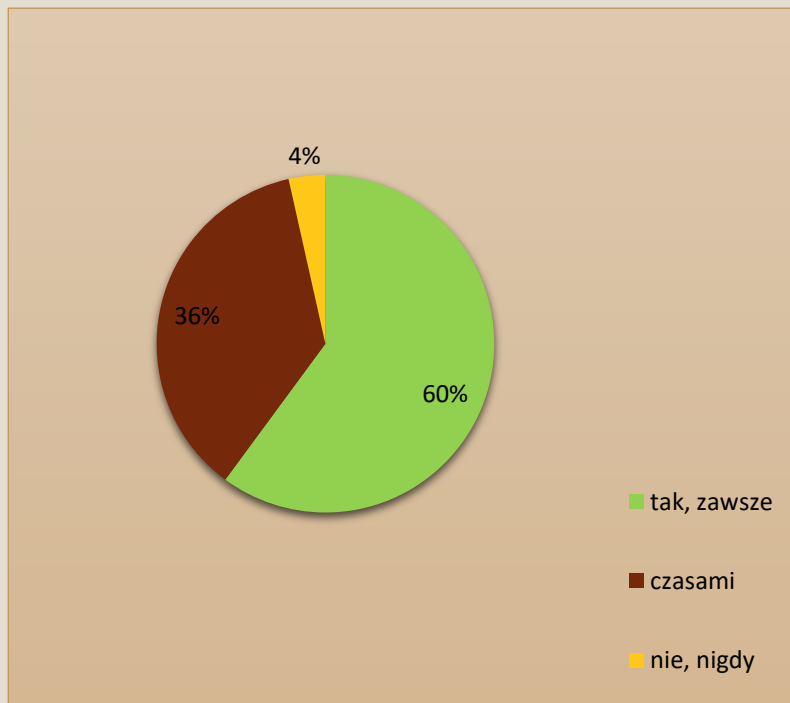
Osoby nie związane zawodowo z lasem



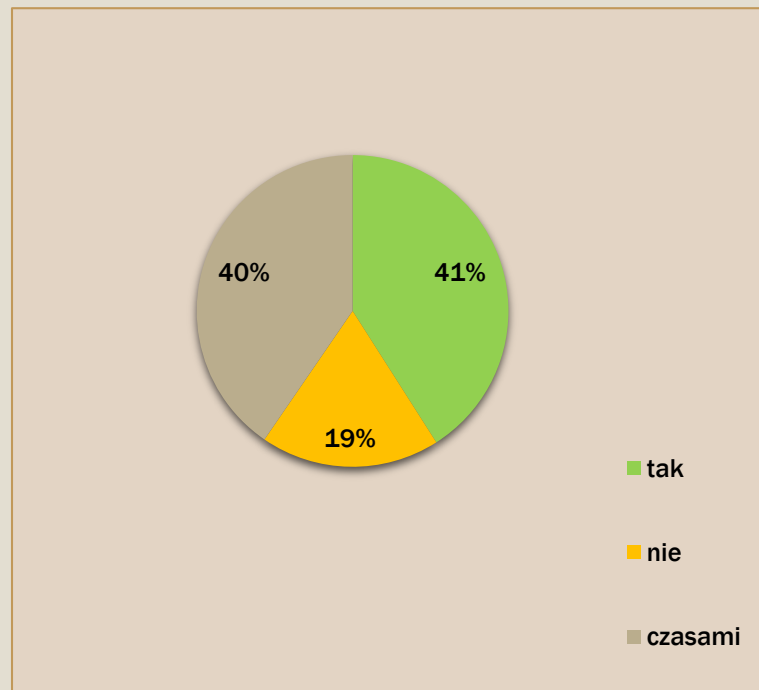
Myśliwi



ZACHOWANIA PRACOWNIKÓW LP ZWIĄZANE Z OCHRONĄ PRZECIWKLESZCZOWĄ



Oglądanie ciała po przyjsciu z lasu

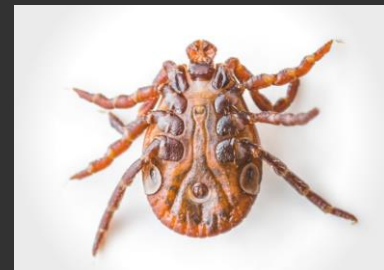


Stosowanie środków odstraszających kleszcze

DZIAŁANIA ZAPOBIEGAJĄCE CHOROBYM ODKLESZCZOWYM

- edukacyjne – mają na celu uświadomienie zagrożenia i sposobów prewencji;
- osobiste – dotyczą bezpośrednio ludzi narażonych na kontakt z patogenami;
 - stosowanie ubrań nasączonych permetryną;
 - stosowanie opasek z wymiennymi wkładami nasączonymi repelentami (permetryna, DEET);
 - zastosowanie środków odstraszających w postaci sprayu, żelu
 - dokładne sprawdzenie ciała po powrocie z lasu;
- środowiskowe – ukierunkowane na ograniczanie liczebności przenosicieli (kleszczy) i zwierząt będących rezerwuarem patogennych drobnoustrojów w naturalnym środowisku człowieka;
- szczepienia ochronne przeciwko kleszczowemu zapaleniu mózgu i opon mózgowo-rdzeniowych;

DZIĘKUJĘ ZA UWAGĘ



<https://labhome.pl/jak-wyglada-kleszcz/>